

CLASSES
 PRÉPA
LITTÉRAIRES



ÉVEILLEZ VOTRE ESPRIT

Quelles que soient vos « spés »
choisies au lycée, rejoignez-nous.

Objectifs

Développer votre curiosité intellectuelle, vous **ouvrir au monde** et en comprendre la complexité

Vous faire acquérir une formation **pluridisciplinaire**, solide, précise et profonde

Vous doter de **méthodes de travail** structurantes et apprendre à vous dépasser

Mieux **vous connaître** et construire votre propre parcours

Horaires en hypokhâgne

Lettres	5h
Histoire	5h
Philosophie	4h
Géographie	2h
LVA	4h
LVB	4h
Culture antique	1h
Langue ancienne	2h
Histoire des Arts (option)	4h
Commentaire de cartes (option)	2h

Spécialités en khâgne

Un enseignement toujours pluridisciplinaire auquel s'ajoute une spécialité

- Spé Lettres modernes
- Spé Histoire des Arts
- Spé Langues (anglais ou allemand)
- Spé Histoire-Géographie

Un parcours sécurisé : en CPGE, l'étudiant est inscrit en parallèle à l'université et obtient par équivalence une L1 (hypokhâgne), L2 (khâgne) et L3 (khûbe).

Nos conventions : Universités de Paris I (Panthéon-Sorbonne), Paris III (Sorbonne Nouvelle), Sorbonne Université, Paris Nanterre, Versailles Saint-Quentin-en-Yvelines ; ISIT (2^e et 3^e années) et IEP d'Aix (2^e année).

NOS ATOUTS, VOTRE RÉUSSITE !

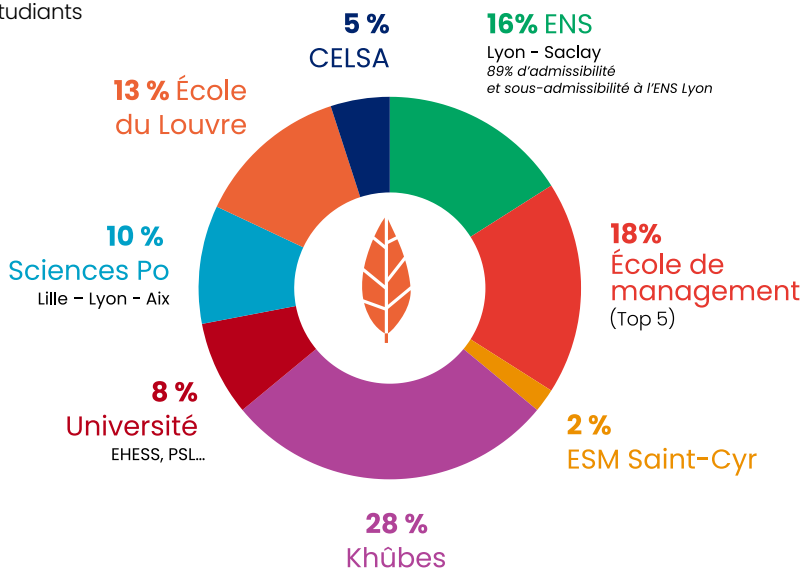


Une équipe motivée et enthousiaste !

- Des **professeurs** expérimentés et bienveillants à vos côtés pour vous aider à vous dépasser
- Une **responsable de vie étudiante** qui vous soutient dans vos questions de vie quotidienne et dans vos démarches administratives
- Une **directrice** pour garantir un suivi personnalisé (rdv individualisés, projet d'orientation, dossier de master pour les KH3...)

Résultats 2023-2024 Promo khâgne

sur 39 étudiants



VERS UN MONDE DE POSSIBLES

Un grand choix de formations s'ouvre
à vous après l'hypokhâgne et la khâgne.



Enseignement Recherche

- ENS
- EHESS
- EPHE
- Université



Communication Édition - Journalisme

- CELSA
- Écoles de management
- Écoles de journalisme
- Écoles de communication
- Université



Commerce Management

- Écoles de management
- Université



Langues - Carrières internationales

- ISIT / ESIT
- Université (Erasmus...)



Science politique Droit - Sciences sociales Administration

- ENS
- Sciences Po Paris
- IEP Province
- Université Paris-Dauphine
- Écoles de management
- ISMaPP
- Université



Culture - Art - Patrimoine Management culturel

- ENS
- École du Louvre
- Celsa
- Écoles de management
- Université



Et aussi...

- Écoles d'architecture
- École des bibliothécaires
- ESM Saint-Cyr
- ...



LES PARCOURS SPÉCIFIQUES

Visez l'excellence, construisez votre avenir !

Vous rêvez d'intégrer **Sciences Po**, une **grande école de management** ou le **CELSA** ? À Blanche de Castille, nous vous proposons des **parcours spécifiques sur mesure**, conçus pour vous préparer aux concours les plus exigeants. Encadrés par des enseignants expérimentés et passionnés, vous développerez les compétences essentielles pour réussir : analyse, rédaction, esprit critique, méthodologie et réactivité à l'oral. Donnez-vous les moyens d'atteindre vos objectifs dans un cadre stimulant et exigeant !

Sciences Po

En hypokhâgne

Intégrer un des sept Sciences Po du Réseau ScPo : Aix-en-Provence, Lille, Lyon, Rennes, Saint-Germain-en-Laye, Strasbourg, Toulouse

En khâgne

Intégrer les masters de Sciences Po Aix-en-Provence, Lille ou Lyon [via la BEL](#)

En khûbe

Intégrer les masters de Sciences Po Paris

Préparation spécifique à Blanche

- 1h30 hebdo pour l'épreuve de questions contemporaines
- 2h hebdo pour l'épreuve d'Histoire du XX^e siècle
- 1h hebdo pour l'épreuve de langue vivante (anglais, allemand ou espagnol)
- + 3 concours blancs au cours de l'année

Préparation spécifique à Blanche

Aide et accompagnement pour le dossier de candidature et l'oral d'admission par nos *alumni* intégrés aux Sciences Po et les enseignants

Résultats 2024 Sciences Po

Intégration sur 8 étudiants en 1^{er} année :
1 Sciences Po Lyon, 1 Sciences Po Aix



Admission sur 15 étudiants
4^e année (master) : 2 Sciences Po Lille,
3 Sciences Po Lyon, 3 Sciences Po Aix

Écoles de management

Deux banques d'épreuves sont accessibles :

La BCE (19 écoles) : HEC, ESSEC, ESCP, EDHEC, EMLYON, SKEMA, GEM, Audencia...

- Écrit : les notes du concours de la BEL + 3 épreuves d'interclassement (étude et synthèse de textes, LV1 et LV2) + 2 dissertations : 1 en Philosophie ou Lettres ; 1 en Histoire ou Géographie (sur programme ENS)
- Oral : LV1, LV2, entretien (et autres en fonction des écoles)

Les ECRICOME (5 écoles) : NEOMA, KEDGE...

- Écrit : les notes du concours de la BEL
- Oral : LV1, LV2, entretien

Préparation spécifique à Blanche

En hypokhâgne

Possibilité de suivre l'option « Presse et civilisation » (anglais, allemand, espagnol)

- 1h hebdo – en vue de se préparer aux épreuves de langues des écoles de management

En khâgne

- 1h hebdo de préparation à l'épreuve d'« Étude et synthèse de textes »
- 4h hebdo de préparation aux épreuves de langues vivantes spécifiques en école de management
- Oraux blancs tout au long de l'année en vue de l'entretien d'admission
- 2 concours blancs

CELSA

Pour un métier autour de la communication, du journalisme et des médias

Passer le concours

Choix 1 : le concours « classique »

- Écrit : 1 dossier de candidature et 1 épreuve écrite en temps limité
- Oral : 1 entretien oral à distance devant un jury composé d'universitaires et de professionnels

OU

Choix 2 : la BEL

- Écrit : 1 dossier de candidature
- Oral : 1 entretien oral à distance devant un jury composé d'universitaires et de professionnels

Préparation spécifique à Blanche en khâgne

- 1h hebdo pour préparer l'épreuve écrite et le dossier de candidature avec CV et commentaire personnel sur une réalisation individuelle (cadre universitaire, citoyen, personnel ou professionnel)
- Oraux blancs tout au long de l'année en vue de l'entretien d'admission avec des *alumni* intégrés au Celsa et des professionnels
- 3 concours blancs

Préparation spécifique à Blanche

Oraux blancs tout au long de l'année en vue de l'entretien d'admission

Résultats (admission) 2024

École de management sur 10 étudiants

- 1 ESSEC
- 2 ESCP
- 3 EDHEC

CELSA sur 6 étudiants

2 au concours classique



LES LANGUES

Ouvrez vos horizons, explorez le monde !

Vous êtes passionné(e) par les langues et les cultures étrangères ? Vous rêvez de poursuivre vos études à l'international ou de bâtir une carrière à l'étranger ? À Blanche de Castille, les langues sont au cœur de notre projet pédagogique. Avec un large choix de langues vivantes, des cours renforcés et la possibilité de valider des certifications reconnues, vous développerez une maîtrise solide. Préparez-vous à devenir un citoyen du monde capable de comprendre et de dialoguer avec des cultures variées.

Les langues vivantes

En hypokhâgne

LVA 4h – LVB 4h

Langues proposées

ALLEMAND, ANGLAIS, ESPAGNOL

Autres langues possibles

CHINOIS*, ITALIEN* et RUSSE*

**Participation financière supplémentaire*



En option / renforcement

- **Cours « DIPLÔME »** : préparation au Cambridge (Proficiency, Advanced), au DSDII et au DELE (1h hebdo par langue)
- **Cours « PRESSE et CIVILISATION »** : presse anglophone, germanophone et hispanophone en vue de la préparation aux Sciences Po, aux écoles de management, à l'ENS LV1 et LV2, à l'ESM St-Cyr... (1h hebdo par langue)

En khâgne

- **1 langue vivante au concours écrit de la BEL** : 3h à 4h hebdo (épreuve de commentaire version)
- **1 ou 2 langue(s) vivante(s) à l'oral (ENS)** : 2h ou 4h hebdo
- **Possibilité de choisir la « Spécialité » langues vivantes Anglais ou Allemand** : 5h hebdo (cours de thème et littérature)
- **Préparation spécifique aux épreuves écrites des écoles de management** : 2h hebdo
- **Khôlles spécifiques (préparation aux épreuves orales)** : Ulm, EC, ESM St-Cyr et ENS Saclay (pour les spé Anglais)



Les langues anciennes

En hypokhâgne (2h hebdo avec la possibilité de commencer le latin)

En khâgne (2h hebdo) pour préparer :

- l'oral de latin à l'ENS LYON
- l'écrit et l'oral de latin à l'ENS Ulm
- l'épreuve de LV2 aux écoles de management (écrit et oral)
- ... et pour le plaisir et l'enrichissement culturel !

Sans oublier !

- Les voyages d'études et linguistiques (Londres, Dublin, Francfort, Berlin, Madrid...)
- Les sorties au théâtre
- Le *book club*
- Les conférences sur les œuvres au programme en littérature étrangère

Horizons d'étude ?

- **Concours BEL** : ENS (Lyon, Saclay, Ulm), ISIT en 3^e année – ESIT en master
- **Convention avec l'ISIT** (Institut Supérieur de Management InterCulturel) : entrée sur dossier
- **Partir dans une université à l'étranger** (via Erasmus ou par ex. l'université de Concordia au Canada...)
- **Faire un double cursus avec une université étrangère** (ex. master Histoire à Paris 1 en lien avec l'Université de Munich...)
- **Université** : L2/L3/Master LLCER, double licence (ex. Histoire- Anglais, Lettres-Allemand...)

Résultats (admission) 2024 ENS Saclay

2024 sur 9 étudiants

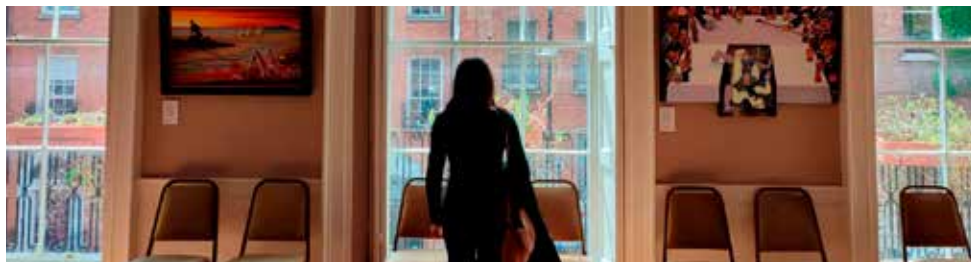
- 4 admis

2023 sur 11 étudiants

- 3 admis

2022 sur 11 étudiants

- 2 admis





HISTOIRE DES ARTS

Plongez au cœur de la création et du patrimoine !

Vous aspirez à une carrière dans le **patrimoine**, le **marché de l'art**, ou la **médiation culturelle** ? L'option et la spécialité Histoire des Arts sont faites pour vous. Grâce à des enseignements riches et variés, à notre partenariat avec le Château de Versailles, des visites de musées et des rencontres avec des professionnels, vous explorerez l'art sous toutes ses facettes. Développez des compétences rares et recherchées pour évoluer dans un univers passionnant où la créativité et la connaissance sont au service du monde.

Une option en hypokhâgne

Cours

- 4h par semaine
- Un programme large : étude de la peinture, sculpture, architecture, photographie de l'Antiquité à nos jours

Nos +

- Apprentissage et entraînements à la dissertation
- Apprentissage et entraînements à l'analyse des œuvres
- Préparation à l'École du Louvre (1^{re} année)
- Une dizaine de sorties dans l'année : musées, expositions permanentes et temporaires (Louvre, Orsay, musée Jacquemart-André, musée de la nature et de la chasse...), visites-conférences par un spécialiste et/ou par l'enseignante
- Gratuité dans les musées pour les étudiants en Histoire de l'Art

Une spécialité en khâgne

Cours

- 5h par semaine
- Un programme organisé autour de deux questions : l'une diachronique (transversale à toute l'histoire des Arts), l'autre synchronique (associée à une période ou à un siècle)
- Les épreuves au concours :
Écrit - une dissertation en 6h
Oral - analyse d'œuvres d'art

Nos +

- Petit groupe (entre 6 et 12 étudiants)
- Suivi méthodologique renforcé pour la dissertation
- Entraînements aux oraux académiques des ENS
- Entraînements spécifiques à l'oral de l'École du Louvre (entrée en 3^e année)
- Visites et conférences en lien avec les deux questions du programme

Après la spé HDA, quelles écoles et formations ?



Culture - Art - Patrimoine Management culturel

- **ENS Lyon, ENS Ulm**
- **École du Louvre**
- **Celsa**
- **Écoles de management**
(notamment ESSEC, Audencia...)
- **Université** : double licence de Droit-Histoire des Arts, double licence Histoire-Histoire de l'Art, licence d'Histoire de l'Art et d'Archéologie, master de médiation culturelle... (Panthéon-Sorbonne, Sorbonne Université, Paris-Nanterre, Lyon 2...)



Résultats (intégration) de nos étudiants en spé HDA

2024 sur 9 étudiants

- 1 ENS Lyon
- 1 ESSEC
- 2 École du Louvre
- 2 KH3
- 1 L3 Histoire ERASMUS (Vienne, Autriche)

- 2 L3 à l'Université (licence HAA à Panthéon Sorbonne)

+

- 2 étudiants
1^{er} année École du Louvre

2023 sur 6 étudiants

- 1 ENS Lyon
- 3 École du Louvre
- 1 EDHEC
- 1 double licence Lettres-Philosophie

Depuis septembre 2021, notre partenariat avec le Château de Versailles

permet aux étudiants de bénéficier d'un module de formation à la médiation culturelle et donne la possibilité aux étudiants d'assurer plusieurs missions de médiation lors d'événements extraordinaires au Château : visite de la galerie des sculptures, Nuit des musées, médiation à destination d'un public scolaire ou étudiant...



CHÂTEAU DE VERSAILLES

@stock.adobe.com

LA VIE ÉTUDIANTE



Des espaces pensés pour les étudiants

- Étage réservé aux prépas (1300 m²)
- CDI prépas, ouvert jusqu'à 22h et le samedi jusqu'à 18h
- Foyer spacieux et lumineux
- Internat-externé
- Chapelle
- Forêt à proximité



Des temps culturels pour s'enrichir

- Sorties culturelles tout au long de l'année : théâtre, opéra et musées
- Voyages d'études en Europe
- Conférences autour des programmes ENS
- Culture biblique
- « Faites de la philo ! »





Une vie étudiante dynamique et conviviale

Moments forts de l'année

- Rentrée autrement pour les HK
- Week-end d'intégration pour tous
- Café de Noël
- Carnaval
- Soirée des prépas
- Repas à thèmes entre étudiants

Clubs étudiants

- Sport
- Danse
- Théâtre



Un accompagnement spirituel et solidaire

- Messe hebdomadaire
- Retraite Spi-révisions
- Pizza padre
- Journée de solidarité
- Concours général de théologie





« Depuis plus de 30 ans maintenant, notre projet d'équipe, nourri par l'inspiration ignatienne de notre tutelle, est d'accueillir chaque jeune et de l'accompagner dans son projet d'études, en nous appuyant sur une **pédagogie de l'encouragement**.

Nous avons à cœur de donner à nos étudiants une **formation intellectuelle d'excellence**, leur permettant de se préparer aux concours des grandes écoles, mais aussi de poursuivre des études universitaires de haut niveau (doubles licences, masters sélectifs, universités à l'étranger...) tout en acquérant des compétences solides pour leur parcours académique et professionnel.

Au-delà de l'excellence académique, notre mission est profondément humaine. Nous souhaitons « **ouvrir un passage** » pour que chaque jeune trouve sa place et donne le meilleur de lui-même. Ces années de prépa sont aussi une période de révélation : nous guidons nos étudiants dans un moment-clé de construction de leur intelligence, de leur personnalité et de leur vision du monde. Nous les nourrissons intellectuellement et humainement, en les ouvrant à la diversité des savoirs et des rencontres, en cultivant leur esprit d'entraide, et en avivant leur enthousiasme et leur espérance.»

Claire Laimé
Directrice des classes préparatoires

DU CÔTÉ DE DOLE LE 16 JUIN 1606



Un établissement enraciné dans une tradition éducative et humaine

Blanche de Castille, établissement catholique d'enseignement sous contrat d'association avec l'État, puise son inspiration dans l'héritage de la Compagnie des Sœurs de Sainte-Ursule, fondée par Anne de Xainctonge en 1606 à Dole. Visionnaire, elle ouvre avec ses compagnes une des premières écoles pour filles, riches ou pauvres, dans une pédagogie novatrice pour son époque. Son intuition éducative, d'inspiration ignatienne, guide aujourd'hui notre mission.

Nos valeurs, héritées de cette tradition

- Un **accueil de chacun sans distinction**, avec une attention particulière à l'accompagnement personnalisé, dans un esprit de solidarité et de bienveillance
- Une **pédagogie exigeante et adaptée**, qui s'attache à varier les approches pour répondre à la diversité des élèves et faire éclore leurs talents
- Une **ouverture au monde et à Dieu**, en cultivant la curiosité, l'entraide et la fraternité

Notre établissement aujourd'hui

- **2430 élèves** répartis sur deux sites, de la maternelle aux classes préparatoires
- Une **équipe éducative engagée**, soucieuse de faire grandir chaque jeune dans toutes ses dimensions
- Un **projet pédagogique ambitieux**, alliant formation intellectuelle, humaine et spirituelle
- Un **site à proximité de Paris** (20 km)

Fidèles à cet héritage, nous avons à cœur de transmettre ces valeurs à nos élèves, pour qu'ils deviennent des adultes épanouis et engagés. À Blanche de Castille, tout est mis en œuvre pour « ouvrir un passage », permettre à chaque jeune de trouver sa place et de donner le meilleur de lui-même.



Où nous rencontrer ?

- À notre **Journée Portes Ouvertes**, venez visiter nos locaux, échanger avec les étudiants, les anciens et l'équipe pédagogique le **samedi 8 mars 2025**
- Au **Salon des prépas de l'Enseignement Catholique** à l'Institut catholique de Paris le **samedi 25 janvier 2025**
- Dans vos **établissements** (sur demande)
- Sur **rendez-vous** avec la directrice, claire-laime@blanche-de-castille.fr

Être candidat, devenir étudiant à Blanche de Castille

Inscription, procédure et vœux à réaliser **du 15 janvier au 13 mars 2025** sur **Parcoursup** : www.parcoursup.fr

Vivre et étudier chez nous

Hébergement

Réseau de locations à proximité grâce au service **Log-Études**

Restauration

- Demi-pension
- Internat-externé
- Foyer étudiant

Accessibilité

- Établissement équipé pour accueillir les étudiants en situation de handicap (PMR)

Tarifs 2024-2025

Frais de scolarité (hors frais annexes)

- **Hypokhâgne** : de 1 976 € à 2 976 € par an
- **Khâgne** : de 1 769 € à 2 665 € par an

Selon péréquation - Abattement pour les étudiants boursiers, avec un soutien personnalisé pour chaque situation





Ouvrir un passage

Que chaque jeune trouve
sa place et donne le meilleur
de lui-même.



Lycée Blanche de Castille
1 avenue de la Bretèche 78150 Le Chesnay-Rocquencourt

Pour en savoir plus, rendez-vous sur :
www.blanche-de-castille.fr/prepas
01 39 23 14 30 – prepalettres@blanche-de-castille.fr



Établissement catholique
d'enseignement sous contrat

